



SLOVENSKÁ AGENTÚRA
ŽIVOTNÉHO PROSTREDIA

Corine Land Cover na Slovensku

Ľuboš Balážovič, 2018

www.sazp.sk

Obsah

- Základná charakteristika
- Využitie/porovnanie s inými zdrojmi údajov
- Realizácia CLC na Slovensku
- Aktuálne informácie z mapovania
- Vízia CLC?

Základná charakteristika **CORINE Land Cover**

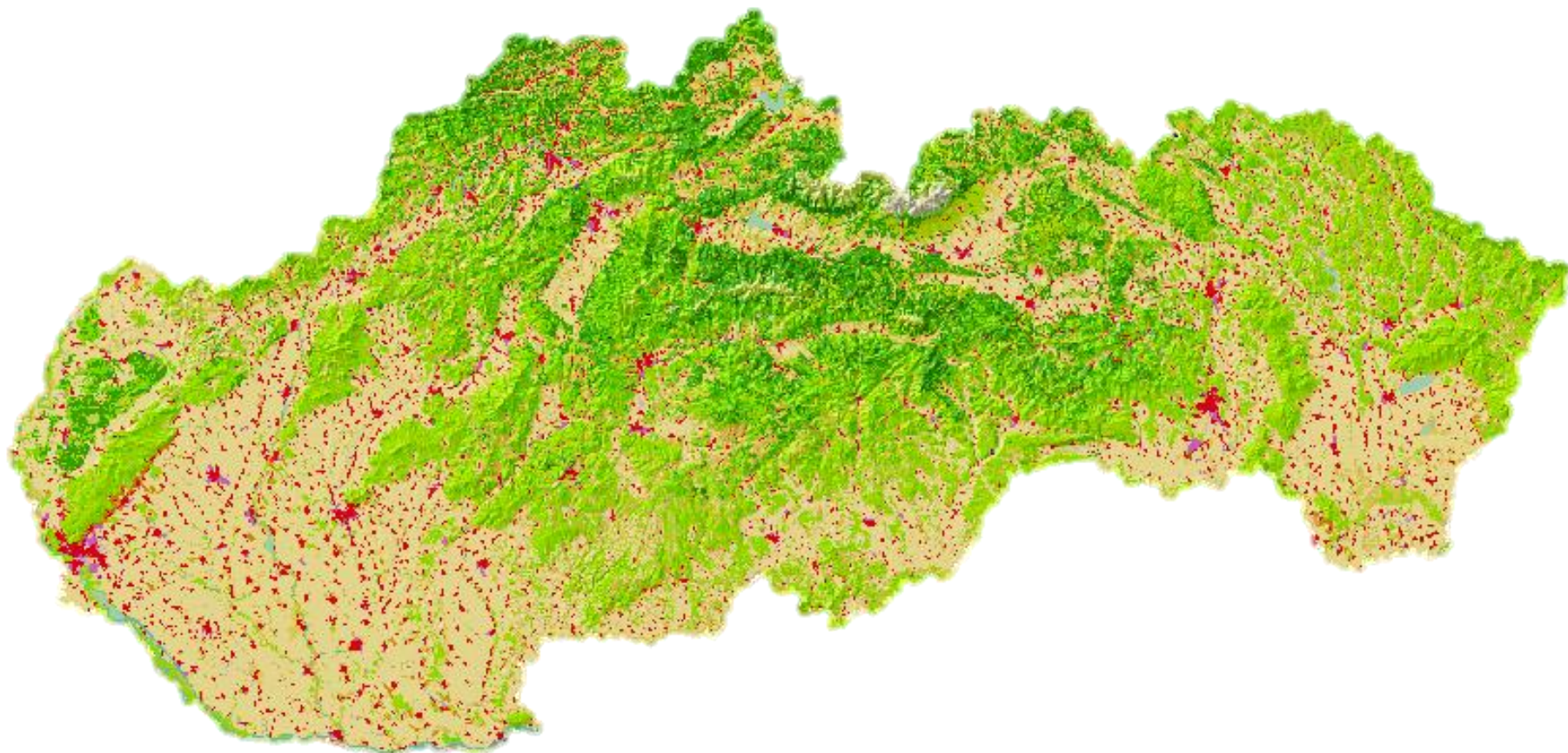
- CORINE (Coordination of Information on the Environment) – zriadený Európskou komisiou v roku 1985
- je súčasťou Pan-Európskeho komponentu programu **COPERNICUS**.
- **Hlavné ciele:**
 - zabezpečovať údaje o stave životného prostredia členských štátov Európskej únie s ohľadom na rôzne tematické zamerania,
 - koordinovať zber dát o životnom prostredí v rámci členských štátov únie, zabezpečovať vzájomnú kompatibilitu týchto dát.
- Realizuje **mapovanie** stavu a zmien **krajinnej pokrývky** na území Európy metódami DPZ (družicových snímok).
- Aktivity koordinuje *Európska agentúra životného prostredia* (EEA).
- *Slovenská agentúra životného prostredia* (SAŽP) koordinuje mapovanie krajinnej pokrývky na národnej úrovni.

Základná charakteristika *CORINE Land Cover 2018*

- *Zdroj údajov:* satelitné snímky z družíc Sentinel-2 a Landsat 8 **z roku 2017**
- Dostupnosť výsledného produktu: **voľne prístupné**
- Minimálna mapovacia jednotka **25 ha; 100 m**
- Tematická presnosť **>85 %**
- Minimálna mapovacia jednotka zmien: **5 ha; 100m**
- Dostupné cez wms/wfs/wcs a stránku **corine.sazp.sk**

Základná charakteristika CORINE Land Cover 2018

- *Tematicky rozdelené triedy 3 úrovni*
- *1. úroveň (5 tried)*
 - *umelé povrchy*
 - *Poľnohospodárske areály*
 - *Lesné a poloprírodné areály*
 - *Zamokrené areály*
 - *Vody*
- *2. úroveň (15 tried)*
- *3. úroveň (44 tried)*



Využitie

- Rozlišovacia schopnosť umožňuje sledovať územia na mapách v mierke väčších ako 1:100000
 - na Slovensku takémuto rozlíšeniu zodpovedajú mapy okresov
- K dispozícii časový rad 1990-2000-2006-2012-2018
- Pozor na definície tried (zákony definujú mnohé triedy s rovnakým názvom inak)
- Spoľahlivé porovnania rôznych ukazovateľov v rámci EU

Realizácia CLC na Slovensku

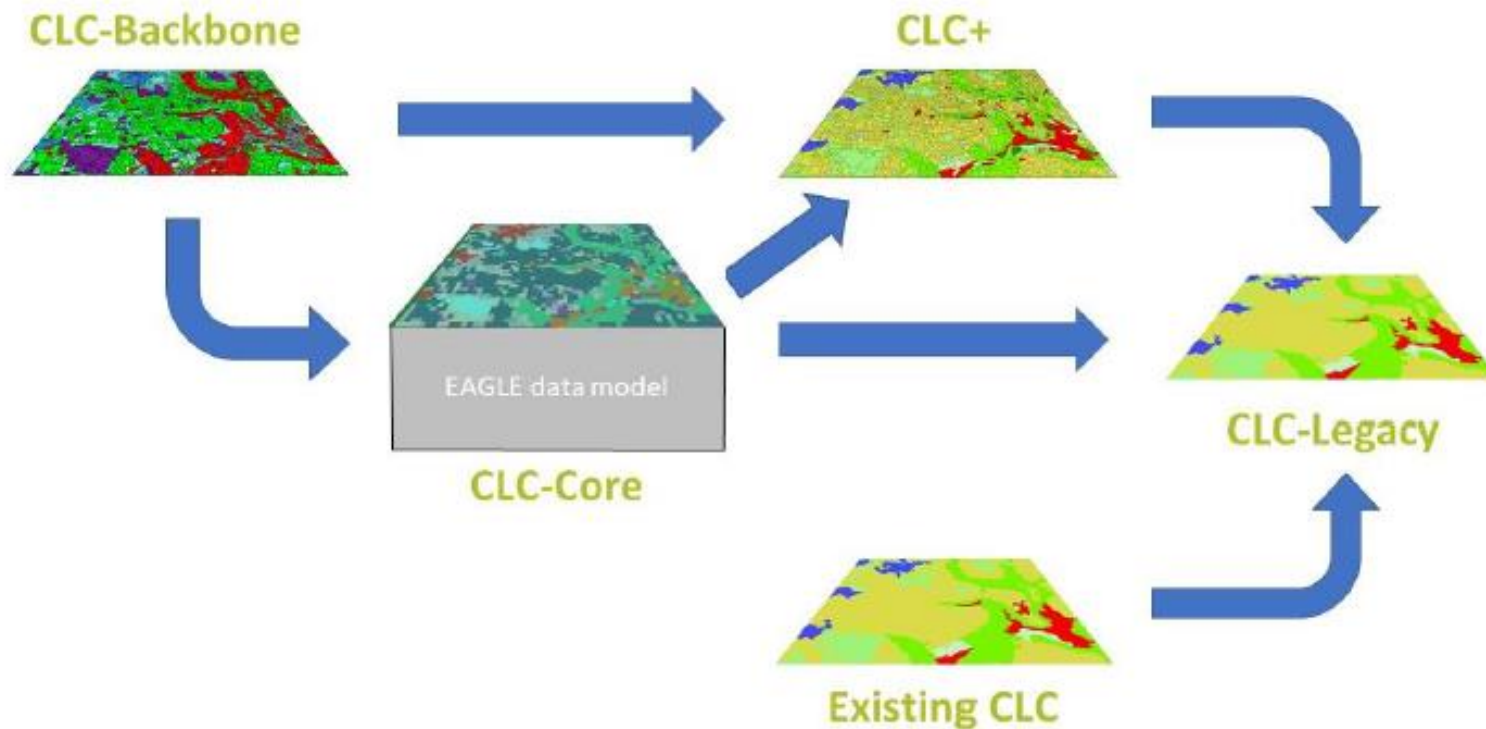
- 1990 a 2000 SAV a SAŽP
- Od 2006 SAŽP samostatne
- V roku 2017 vedenie SAŽP rozhodlo o výmene tímu
- Údaje publikované cez WMS, WFS, WCS, webového mapového klienta (možno vyhľadať cez RPI)
- Stránka projektu <http://corine.sazp.sk>
- údaje z CLC2018 budú spracované do konca augusta a po verifikácii EEA sprístupnené štandardným spôsobom

Aktuálne informácie z mapovania

- Spracovaných cca 30 % územia
- Trendy
 - rozširovania umelých plôch
 - Hospodárska činnosť v lese (výruby/zarastanie)
 - Premeny TTP/OP

Budúcnosť CLC

- 2. generácia CLC



Budúcnosť CLC

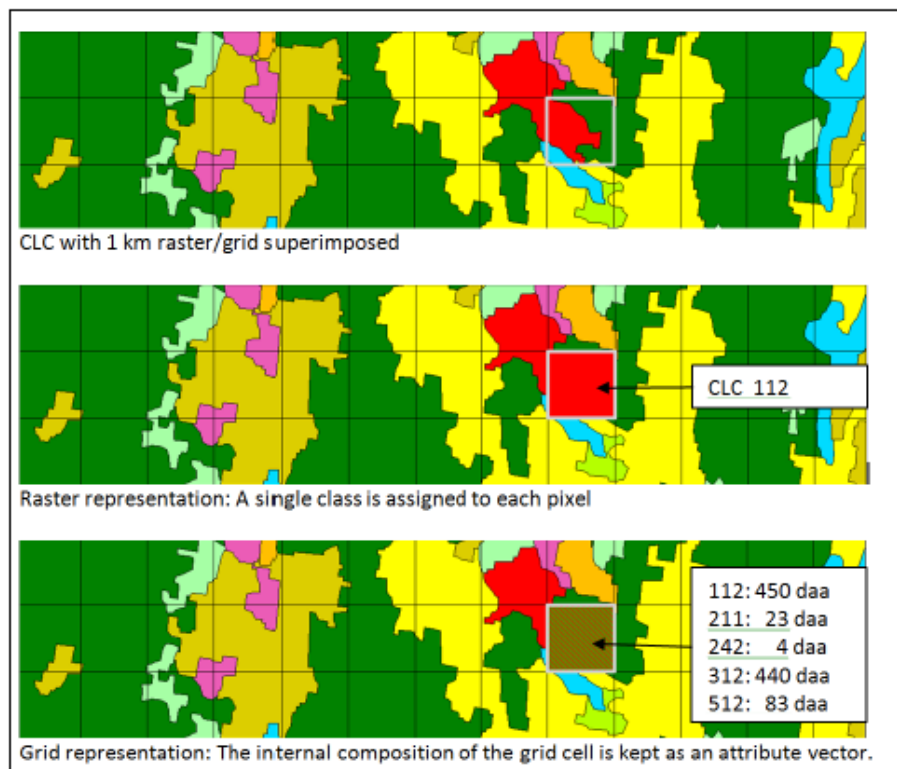
- CLC Backbone (4 stupne tvorby segmentov)
 1. Sieť hraníc z nemenných objektov (cesty, železnice, vodné toky)
 2. Segmentácia obrazu z multispektrálnych snímok Sentinel – výsledkom spektrálne/textúrne homogénne oblasti
 3. Klasifikácia „nedeliteľných/čistých“ tried na koncepte EAGLE
 4. Triedy identifikované na štatistickom spracovní oblasti z bodov 2 a 3

Budúcnosť CLC

- **CLC Backbone** (4 stupne tvorby segmentov)
 - Tematické triedy /(základné komponenty):
 1. spevnené povrchy
 2. Lesná vegetácia ihličnatá
 3. Lesná vegetácia listnatá
 4. Permanentne bylinná
 5. Periodicky bylinná
 6. Permanenté surové pôdy
 7. Permanentné surové plochy bez vegetácie (napr. skaly, sute)
 8. Vodné plochy
 9. Sneh a ľad

Budúcnosť **CLC**

- **CLC Core (grid)**
 - Grid model
 - Založené= na NoSQL databáze
 - Distribuovaná databáza



Budúcnosť CLC

- **CLC+**
 - Raster založený na CLC
 - Rozlíšenie 1 ha, 10 m
 - Triedy ktoré v dôsledku rozlíšenia vymiznú
 - 2.4.2 a 2.4.3
 - Triedy ktoré sa rozčlrenia na podtriedy
 - 1.2.1
 - 1.3.3
 - 1.4.2
 - 1.2.3
 - .3.2.4
 - 5.1.2

Budúcnosť CLC

- **CLC Legacy**
 - Produkt odovodený z CLC+ tak aby bol obsahovo a parametrami kompatibilný s tradíciou Corine z rokov 1990, 2000, 2006, 2012, 2018
- Model testovaný na území Maďarska, vybrané aspekty riešené rakúskym tímom, predpokladané nasadenie už v priebehu roka 2018 a nasledujúceho roka

Ďakujem za pozornosť!

Kontakt:

Mgr. Ľuboš Balážovič, PhD.

lubos.balazovic@sazp.sk

+421 48 4374 139

www.sazp.sk